

L'Avare

Cie Haute Tension

Fiche Technique, Septembre 2012

Cette fiche technique est à la charge de l'organisateur.

Ce spectacle peut s'adapter en fonction de votre lieu

-Ce document contient 4 pages-

Contact technique

Régie générale : Vincent Dubois
phone: 06 82 97 82 05
M@il : drvinz@orange.fr

Personnel de la Cie

Trois comédiennes et un régisseur général

Spectacle

Le spectacle est d'une durée d'environ : 1h35

Conditions d'accueil

La compagnie doit être accueillie par du personnel connaissant parfaitement les lieux et ce suivant le planning établi en amont selon vos habitudes de travail incluant obligatoirement un régisseur lumière, un régisseur son, un régisseur plateau et le personnel nécessaire à la mise en place du spectacle (cf : Planning Page 4)

Les régies son et lumière devront être installées en salle et l'une à coté de l'autre

Pour préparer l'implantation du spectacle dans votre salle nous souhaitons recevoir une fiche technique comprenant : la liste de votre matériel, un plan vue de dessus et vue en coupe de la scène faisant apparaître les perches. Ces plans doivent comporter des mesures.

Prévoir des loges séparées pour 3 personnes chauffées équipées de miroirs + quelques grignotages (fruits, gâteau, jus de fruit, etc.) et plusieurs bouteilles d'eau

Plateau

8m d'ouverture + coulisse sur 8m de profondeur + 7m Hauteur

Sol : plancher ou tapis de danse noir

Pendrillons et frises, **velours noirs, sans défaut visibles et en quantités suffisantes**, pour nous permettre un montage dit à «l'allemande»

Dispositif scénique amené par la Cie :

- | | | |
|--|-----------------------------------|------------------------------------|
| - 4 table 110cmx60cmx70cm | - 1 téléphone | - 1 radio |
| - 1 lampe de bureau | - 5 cartons marrons | |
| - 2 machines industrielles et une miniature. | | - 7 bobines de fil |
| - 1 surfileuse sur table | - 1 buste sur pied Bleu turquoise | - 1 lampe suspendue |
| - Une toile imprimée 3mx6m | - 2 fluos standard | - 5 chaises de bureau sur roulette |
| - Un châssis aluminium 3mx6m | - 4 caisses 60cmx40cmx25cm | - 1 portant chrome 100x120x50cm |
| - Costumes | - 1 parchemin | - 2 sac en plastique |

Lumière

Console à mémoires avec **temps de montées et de descentes différents, écran et clavier numérique** (type AVAB « Presto », STRANDlighting, ADB au minimum)

19 circuits numériques de marque identique de 2Kw.

La régie lumière devra être installée en salle

Liste de matériel à fournir :

2 Blonde
7 PAR 64 CP62
7 PC 1Kw
2 Cycliodes 1Kw

La lumière salle doit être graduable de la régie

Gélatines : Les gélatines sont à fournir par l'organisateur

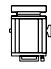

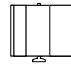

	203 L	209L	119R	114R	100R	214L	201L	202L	208L
BLONDES					1		1	1	1
PAR	6	6		1	5				
PC	7		5		2				
CYCLIOIDES						2		1	

Feuille de patch :





Circuit	Nb	Appareil	Gélatines	Direction
1	2	PC1kw	L203/R119	Face
2	2	PC1kw	L203/R119	Face
3	2	PC1kw	L203/R119	Face
4	2	PAR 64 CP62	209L/203L/100R	voir photo
5	1	PAR 64 CP62	209L/203L/100R	voir photo
6	2	Tube aric	202L	Face/chassis arrière -Cie-
7	1	Cycliode 1kw	202Lee/214L	plafonnier
8	2	PAR 64 CP62	209L/203L/100R	voir photo
9	1	PC1kw	R119	Face
10	1	PAR 64 CP62		douche caisse
11	1	Cycliode 1kw	214L	plafonnier
12	1	PC1kw	R119	contre
13	1	PC1kw	L203/R119	Face/chassis avant jardin
14	1	Lampe 60w		-Cie-
15	1	PC1kw	209L/R119	Face
16	1	PC1kw	L203/R119	Face/chassis avant Cours
17	2	Fluo		-Cie-
18	1	Blonde	208L	contre jour
19	/	/	/	/
20	1	PAR 64 CP62	209L/100R	Face/Porte chassis
21	/	/	/	/
22	1	Cie-PAR 16	100R	Face téléphone -Cie-
23	/	/	/	/
24		Salle		
25	1	Blonde	201L/202L/100R	Contre Jour Face

L'Avare Cie Haute Tension.

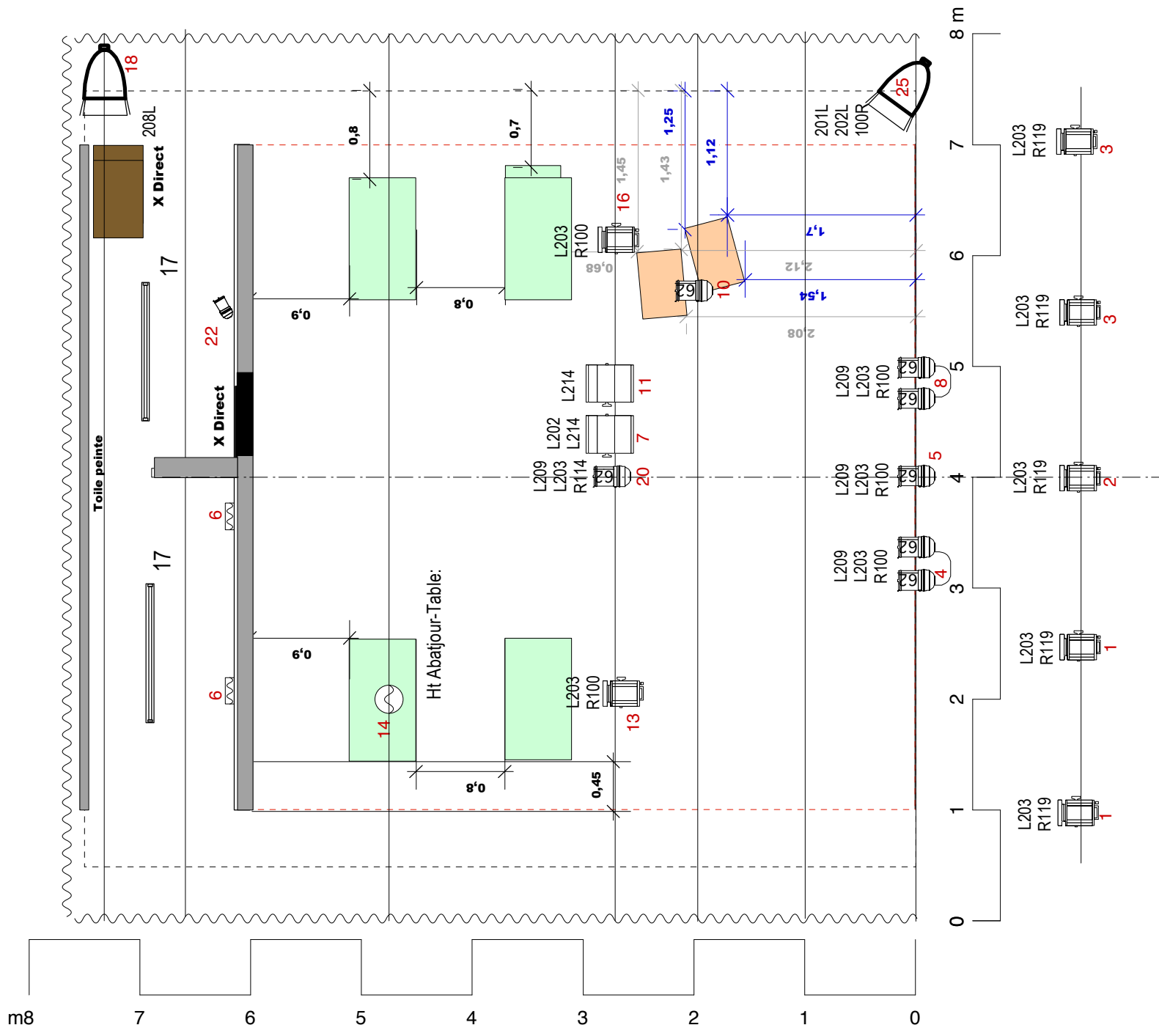
Matériel à fournir :

-  7 x PC 1kw
-  7 x PAR 64 CP62
-  2 Cyclode
-  2 blonde

Matériel de la Cie :

-  PAR 16
-  Tube Aric
-  Fluo
-  Lampe cie

Contact :
 José Victorien
 phone: 0609142273
 M@il: josevictorien@gmail



Son

le système de sonorisation dans son ensemble nécessitera une alimentation électrique indépendante de la lumière

Diffusions:

- Diffusion salle :
 - Une façade stéréo adaptée à la salle assurant une bonne répartition de la diffusion dans le lieu
- Diffusion plateau :
 - L.ACOUSTIC, MEYER SOUND,....
 - 2 HP lointain Jardin/cour stéréo au sol
- Régie :
 - 1 console avec 2 sortie stéréo indépendante hors auxiliaire
 - 2 platines CD autopause

Planning

Ce planning tient compte d'un prémontage effectué par vos soins en conformité avec l'adaptation que nous vous fournirons.

À adapter selon les conditions de travail de théâtre.

1 jour :

	Montage plateau	Montage Lumière	Son
9h- 13h	1 régisseur plateau	1 régisseur lumière 1 électriciens Réglage	1 régisseur son
13h-14h	pause	Pause	Pause
14h- 18h	1 régisseur plateau	1 régisseur lumière Conduite- Répétition	1 régisseur son Répétition
20h-22h	Représentation	Représentation	Représentation

Démontage :

	Plateau	Lumière	Son
	1 régisseur Plateau	1 régisseur lumière 1 électriciens	1 régisseur son