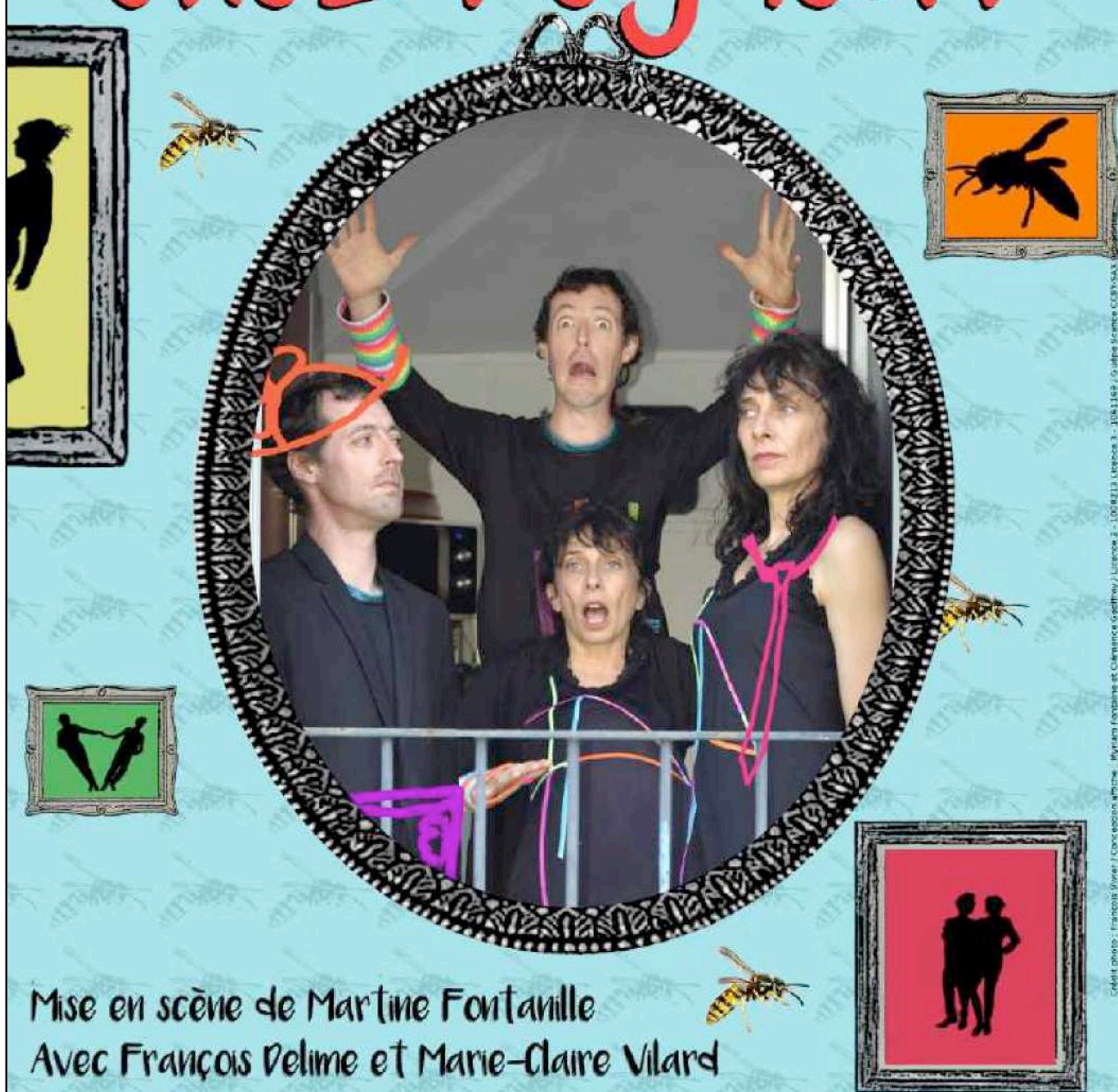


compagnie  
HAUTE TENSION

présente

# Scène de couples chez Feydeau



Mise en scène de Martine Fontanille  
Avec François Delime et Marie-Claire Vilard



APAJH

LE GOUFFIER

Nous remercions également le Collège Albert Camus pour son soutien.

Credit photo : François Viver / Core ego on white - Myriam Fontanille et Cleverance Goefroy / Lianow 2 - 1008213 / Lianow 3 - 1041149 / 50 mille Scènes CC BY SA 4.0



*Scène de couples chez Feydeau* est une pièce à plusieurs dimensions qui peut se jouer dans la rue, dans des petits espaces ou sur une scène.

Après avoir mis au jour le sérieux sous le rire chez Feydeau, nous redécouvrons aujourd'hui le rire sous le sérieux.

Adaptation et mise en scène : Martine  
Fontanille Interprétations : Marie-Claire  
Vilard & François Delime  
Costumes : Annick Baudelin

... et pour la version scénique :  
*Eclairage : Vincent Dubois*  
*Son : François Vivier*

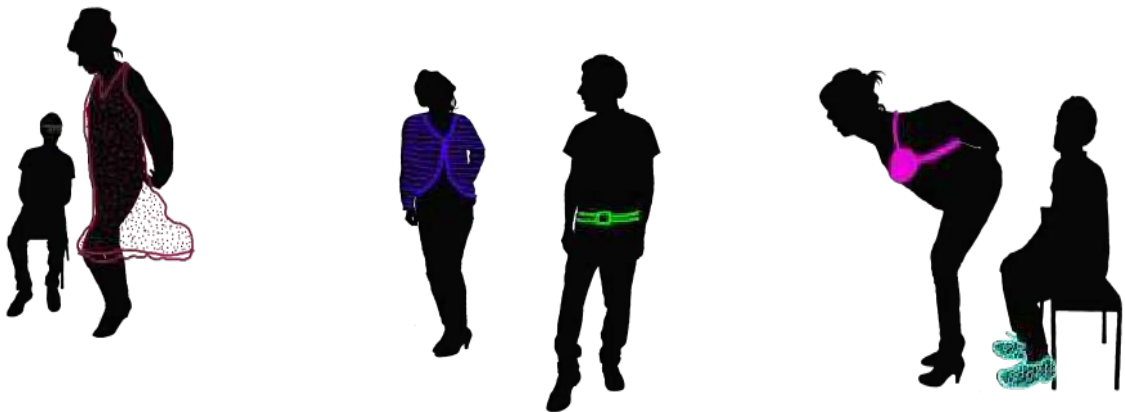


**Haute Tension**

4, rue du Vélodrome 17000 La Rochelle - Tél : 05 46 45 95 34 - 06 43 48 97 04  
hautetension@aliceadsl.fr www.compagnie-haute-tension.com

## Ancrage de la pièce

---



*Scène de couples chez Feydeau* est une joyeuse course à travers quatre pièces de l'auteur :

- N'te promène donc pas toute nue
- Léonie est en avance
- Les fiancés en herbe
- Le dindon

Une femme, Clarisse se fait piquer par une guêpe à la fesse. Son mari, Ventroux, refuse de lui enlever.

Clarisse sera le fil conducteur pour la version longue car elle ira de chemin en chemin trouver quelqu'un pour la « sauver ». Entre temps, nous rencontrerons Léonie enceinte de Toudoux. Le couple forme un duo tel "une bête à deux dos" marchant de long en large dans la pièce pour faire passer les douleurs de Madame mais « essoufflant Monsieur ». Rires et quiproquos seront au rendez-vous. Enfin Maggy Anglaise retrouve son amant, marié, Vatin, qui n'est pas très enclin à renouer avec elle...

Les scènes peuvent être autonomes et sécables selon le besoin scénique ou déambulatoire. Ce spectacle offre plusieurs possibilités de formats : des scénettes de 10 mn, une scène entière jouée, ou le mélange espiègle de scènes des 4 textes.



## L'auteur

---

Georges Feydeau était le contemporain de Jean-Martin Charcot et de Sigmund Freud. Il était un observateur sans concession de l'Humain. Il transcrivait, mettait en musique et s'amusait avec les mots et les maux de l'époque.



## Deux acteurs pour 8 rôles

---

Deux comédiens (un homme et une femme) jouent tous les couples, de l'enfance à l'âge adulte (amis, amants, mariés...).

Ils tourbillonnent, explosent de lapsus, se détestent, s'invectivent, essaient de s'aimer, apprennent l'autre, se méprennent, ont du mal à s'entendre et quelle écoute !...



François Delime & Marie-Claire Vilard

## François Delime - Comédien

François Delime commence le théâtre tôt, dès l'école primaire, puis au lycée et à l'université. À 19 ans, il se professionnalise, et se forme en autodidacte, sur le terrain, parmi les compagnies du Poitou-Charentes : "Cie du Sémaphore", "Cie du Théâtre de l'Esquif", "Cie Caboch'Art", "Cie Ilot-Théâtre", "La Fabrique du Vélodrome", "Oxygène Productions".... Il devient tout doucement un artisan du spectacle (écriture, mise en scène, et jeu). Il suit

### Haute Tension

notamment le travail de Jean-Luc Pérignac dans la lignée du champ ouvert par Grotowski : biomécanique, petites actions, organicité.

Il co-fonde la compagnie, “Autour de Peter” en 2001, à La Rochelle, avec laquelle il crée plusieurs spectacles, échanges internationaux (Italie, Madagascar, Slovénie, Serbie), festivals. De 2004 à 2008, il organise 5 éditions du Festival Baz’Arts à La Rochelle en fédérant un collectif de compagnies le Baz’Arts collectif.

A partir de 2006, il reprend sa formation d’acteur lors de stages plus ciblés : *La mécanique du rire, Le burlesque et le clown* (Formation au Centre National des Arts du Cirque, encadré par P-A Sagel, N. Taylor, M. Dupé, P. Doussin et C. Lucas puis auprès de la “Cie des Matapeste” avec P. Mansurov et V. Rybakov et auprès de N. Abourhaman, J. Houben).

En parallèle depuis 2007, tous les étés, il travaille avec La Cie du “Théâtre du Tacot” sur l’Hermione à Rochefort où il dessine, dans *Hermionesque*, des personnages, marins du XVIII, dignes d’un théâtre de foire.

Dans son travail d’acteur, François se plaît à mettre en avant l’aspect comique et absurde des personnages qu’il interprète (clown, burlesque, grotesque...) en s’appuyant sur le besoin de dignité, de reconnaissance, et d’existence de chaque être humain. Il travaille de plus en plus dans ce sens.

Il joue actuellement dans une pièce clownesque avec la “Cie Arsis” : *Ni une ni deux* de E. Durif mis en scène par Martine Dupé. Il travaille également de plus en plus étroitement avec la “Cie Les Matapeste”, avec qui il écrit des numéros de clowns et organise le *Très Grand Conseil Mondial des Clowns*.

Depuis 2012 avec “Autour de Peter”, il travaille à l’émergence d’une nouvelle salle dédiée au travail artistique : L’Atelier de la Motte Aubert.

## **Marie-Claire Vilard - Comédienne**

Diplômée du Conservatoire National d’Art Dramatique de Strasbourg et titulaire d’une Licence Théâtre de l’Université de Paris 8, comédienne depuis 1994.

Elle a notamment joué au théâtre sous la direction de Claude Montagné, Claudie-Catherine Landy, Michel Grateau, Sylvaine Zaborowski, Martine Fontanille, Dany Martinez...

Une longue collaboration avec les compagnies “Haute Tension”, “Les Mots d’images” et “Toujours à l’Horizon” lui ont permis aborder une grande variété de rôles.

### **THÉÂTRE**

2016 Les P'tits radis - Cie Coquelilune

2015 La Traversée d'Andromaque inspiré de Racine, mise en scène par Martine Fontanille

#### **Haute Tension**

2013 Enfants enfants, c'est l'ogre qui les appelle, de Sylvaine Zaborowski – m/s Martine Fontanille

2012 Place des Héros de Thomas Bernhard – m/s Jean Michel Potiron “Théâtre à Tout Prix”; Souvent tu me fais peur... de Sylvaine Zaborowski – “Les mots d’images “– Création Sites en Scènes; Les contraires – “Cie O Kazoo”

2011 L'Avare d'après Molière – Adaptation et m/s Martine Fontanille- “Cie Haute tension“; Cuisine de Sylvaine Zaborowski

2010 Quand les mots guinchent, création collective – “Cie Les Dix Doigts”, “Cie Bleu Citron”

2009 Chantier Naval de Jean Paul Quéinnec – m/s Claudie Landy – “Théâtre Toujours à l'Horizon” coproduction La Coursive – scène nationale; Rêve de Plume, commande du Conservatoire Régional de Musique de Poitiers; Juste une Histoire de Fil de Sylvaine Zaborowski – m/s Claudie Landy; La 317...

---

Durée de la pièce : 55 minutes

---

---

Architecture de mise en scène

---



Comme l'est l'inconscient, cette création est dynamique et rapide. Respectueuse de la rythmique des pièces de Feydeau.

La pièce s'amuse avec le côté précurseur de Georges Feydeau sur l'inconscient et ses manifestations : actes manqués, lapsus, mouvement contradictoire entre parole et geste, malentendus, jeux verbaux... De ce rythme, les pensées inconscientes pourront surgir dans le conscient et nous faire rire.

*"Selon Violaine Heyraud (Maitre de conférence à Paris 3), Feydeau pousse le genre du vaudeville à son paroxysme. Il use et abuse du procédé littéraire de la répétition, au point que le vaudeville, remis en fonctionnement, court vers son dysfonctionnement,*

*et implose, comme une machine en bout de course, que l'on aurait poussé trop à fond. "*

C'est bien le sens des interprétations récentes de Feydeau : il y a quelque chose qui se cache derrière le rire de Feydeau. Mais après avoir mis au jour le sérieux sous le rire chez Feydeau, nous redécouvrons aujourd'hui le rire sous le sérieux.

**Haute Tension**

4, rue du Vélodrome 17000 La Rochelle - Tél : 05 46 45 95 34 - 06 43 48 97 04  
hautetension@aliceadsl.fr www.compagnie-haute-tension.com

## Pistes de mise en scène

---



Le décor unique sera une chaise qui par son emplacement structurera l'espace. Le déplacement de celle-ci sera le repère du changement de lieu, et par conséquent, l'indication de l'endroit où nous nous retrouvons.

Les costumes seront les points les plus « théâtraux » de la création avec leurs leurres, artifices et trucages. Ils permettront des changements de personnage virevoltants et aideront le spectateur à se repérer, mais ne le laisseront pas reprendre son souffle. Il pourra ainsi se laisser entraîner dans le tourbillon des vies de couples de Feydeau.

Ces costumes seront contemporains et transposeront les mots de Feydeau du 19ème siècle au 21ème siècle. Il y aura non seulement changements de personnages et même quelquefois changement de genre pour l'acteur.

## Martine Fontanille - Metteure en scène

---



Metteure en scène de la compagnie Haute Tension, Martine Fontanille a travaillé tout d'abord comme comédienne notamment dans le spectacle Les Contes Érotiques Arabes du XIVe siècle présenté près de 1200 fois, puis en tant que metteur en scène et pendant quatorze ans au Théâtre Par Le Bas de Nanterre.

Elle a tout d'abord axé ses mises en scène sur la rencontre entre la danse et le théâtre : le mouvement peut-il être révélateur d'un « sous » texte ? Elle choisit de diriger des comédiens pour leur maladresse d'être humain et ce tremblement du geste d'où sort une émotion toute particulière. En avançant dans cette recherche, un thème majeur a surgi : le rapport à l'inconscient et l'intime, des gestes moins dansés, plus en rapport avec le quotidien du mouvement. Le burlesque devient un des axes majeurs du sous-texte à partir du spectacle Noir ou Blanc.

### Créations et mises en scènes avec la Cie Haute Tension :

QUOI DE NEUF, DOLTO ? (2017)

LA TRAVERSEE D'ANDROMAQUE de et d'après Racine (2016)

L'AVARE de et d'après Molière(2011-2016)

CONTES EROTIQUES ARABES DU 14EME SIECLE (1988 et 2014) M/s J-L Borg et M. Fontanille

ENFANTS, ENFANTS! C'EST L'OGRE QUI LES APPELLE! (2013) de S. Zaborowski

HÔTEL PROBLEMSKI (2009-2010) de Dimitri Verhulst

NOIR OU BLANC (2008) d'après les contes de Grimm et d'anonymes

LA FEMME JUIVE (2007) de Bertolt Brecht

MAIS OU VOLE-T-ELLE ? (2005-2006)Spectacle déambulatoire autour de la lettre volée d'Edgar Allan Poe et de Contes de Grimm

UN MONSTRE PEUT EN CACHER UN AUTRE (2003-2004) Spectacle en deux actes : La Femme Juive de B. Brecht et Avant-garde de Marieluise Fleisser

LA RONDE D'AMOUR (2001-2004) d'après Arthur Schnitzler

LA FIEVRE DANS DES YEUX D'ENFANT (1999) de Assia Djebar

Mises en scènes avec le Théâtre Par le Bas RAVISSEMENT (1992-93)

LA FAMILLE SCHROFFENSTEIN de Kleist (1991)

BING de Samuel Beckett (1989)

CASSIDY'S GIRL de David Goodis(1987)



## **Fiche technique**

*Les conditions techniques, matérielles et les conditions d'accueil sont entièrement adaptables aux lieux de représentations. Pour tout renseignement, nous contacter, SVP.*

### **Scène de couples chez Feydeau**

#### **CONTACT TECHNIQUE**

Régie générale et lumière Vincent Dubois 06 82 97 82 05 / dub.vinz@gmail.com  
Régie son François Vivier 06 63 11 50 25 / francois.vivier@aliceadsl.fr

#### **PERSONNEL ET CIE**

1 Metteur en scène, 1 Comédien, 1 Comédienne, 2 Régisseurs

#### **SPECTACLE**

Le spectacle est d'une durée de 55 minutes.

#### **CONDITIONS D'ACCUEIL ET IMPERATIFS**

La compagnie doit être accueillie par du personnel connaissant parfaitement les lieux ainsi que les équipements scéniques.

Un Régisseur son et un Régisseur lumière seront présents pour le montage, les réglages, la représentation, et le démontage.

Dans un souci de gain de temps, nous souhaiterions recevoir une fiche technique comprenant la liste de votre matériel, un plan vue de dessus, et vue de coupe. Sur ce plan figureront les dimensions, les cotes, et les perches.

Il est demandé que le matériel lumière soit monté selon le plan de feu annexe et que le système son soit prêt à l'emploi à notre arrivée.

L'organisateur mettra à disposition de la compagnie 2 loges fermant à clé, chauffées, équipées de miroirs, de sanitaires + quelques grignotages (fruits, gâteaux, café, thé), plusieurs bouteilles d'eau et des jus de fruits.

L'organisateur prendra en charge les repas durant le temps de l'accueil.  
ATTENTION NOUS AVONS UNE VE GE TARIENNE PARMI NOUS !

#### **DIMENSIONS AIRE DE JEU**

Ouverture :

8m

Profondeur :

6,5m

Hauteur

sous perche

: 5 m

Coulisses cour et jardin : 1m

#### **ESPACE SCENIQUE**

La scène doit être équipée d'un rideau de fond de scène, de pendrillons ainsi que de frises en velours noir, les pendrillons seront implantés à l'Allemande.

**Pour le sol: tapis de danse noir**

Prévoir un éclairage de service en coulisse, et un éclairage de la salle.

Celui-ci sera commandé de la régie.

## **MATERIEL A FOURNIR**

- 13 PC 1000W lentille claire, équipés de leurs crochets, PF et chaînes de sécurité
- 2 Cycloïdes 1000W ADB ou Robert Juliat
- 6 PAR AR64 1000W équipés en CP62 ou 61 en fonction des lieux, PF et chaînes de sécurité
- 2 découpes 614SX 1000W Robert Julia
- 24 circuits numériques de marque identique de 2kw
- 1 éclairage graduable de la salle

## **FOURNI PAR LA CIE**

- 24 PAR 36 F1
- 1 interface Enttec ode

## **DECOR**

- 2 chaises
- 1 petite table

## **SON**

Le système son dans son ensemble nécessitera une alimentation électrique indépendante de la lumière.

## **DIFFUSIONS:**

- 2 enceintes stéréo (type PS10 ou équivalent) au lointain
- 2 enceintes stéréo (type PS15 ou équivalent) avec pieds à crémaillère montant à 2 mètres à la face
- 1 table régie en salle en limite de jauge
- 1 console

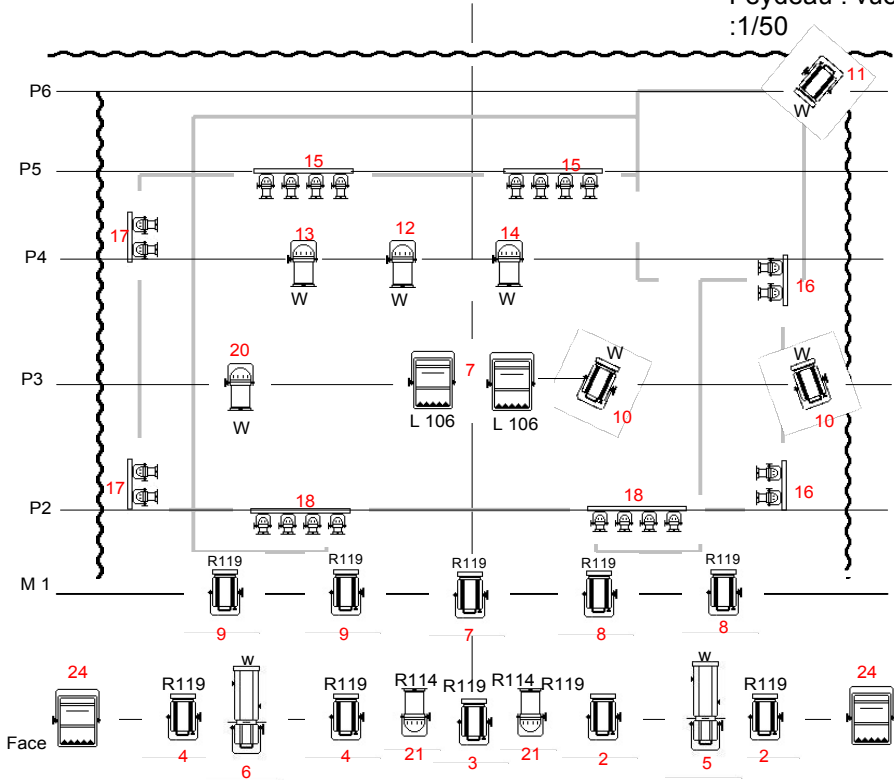
## **PLANNING**

Ce planning tient compte d'un pré montage effectué par vos soins et en conformité avec l'adaptation que nous vous fournirons.

À adapter selon les conditions du théâtre

<b>9h-13h</b>	<b>Montage lumière, réglages, installation plateau</b>
<b>13h-14h</b>	<b>Repas</b>
<b>14h-18h</b>	<b>Conduite et répétition</b>
<b>20h30 - 21h30</b>	<b>Représentation</b>
<b>22h- 0h00</b>	<b>Démontage, chargement</b>

Feydeau : vue de dessus  
:1/50



**Haute Tension**

La presse parle de

# Scène de couples chez Feydeau



De Georges Feydeau  
Mise en scène de Martine Fontanille  
Avec Marie-Claire Vilard et François Delime

**Haute Tension**

4, rue du Vélodrome 17000 La Rochelle - Tél : 05 46 45 95 34 - 06 43 48 97 04

hautetension@aliceadsl.fr www.compagnie-haute-tension.com

## Feydeau pour rire

**THÉÂTRE** La compagnie Haute Tension joue Feydeau après 6 mois de médiation culturelle

Depuis octobre, la compagnie rochelaise Haute Tension multiplie les ateliers et les rencontres à Ville-neuve-Salins. L'opération de médiation culturelle à la rencontre des habitants s'inscrit dans le projet de médiation culturelle de la commune. « L'objectif est de permettre à nos habitants de découvrir le théâtre et de partager avec eux des moments de médiation culturelle », explique Martine Fortanilla, directrice artistique de la compagnie. « L'objectif est de permettre à nos habitants de découvrir le théâtre et de partager avec eux des moments de médiation culturelle », explique Martine Fortanilla, directrice artistique de la compagnie. « L'objectif est de permettre à nos habitants de découvrir le théâtre et de partager avec eux des moments de médiation culturelle », explique Martine Fortanilla, directrice artistique de la compagnie.

### Ateliers et rencontres

Tendons vite une la compagnie a organisé de nombreux moments de médiation culturelle dans les différents lieux du quartier. Cela a permis aux habitants de découvrir le théâtre et de partager avec eux des moments de médiation culturelle. « L'objectif est de permettre à nos habitants de découvrir le théâtre et de partager avec eux des moments de médiation culturelle », explique Martine Fortanilla, directrice artistique de la compagnie.



Martine Fortanilla, de la compagnie Haute Tension, a adapté Feydeau. La pièce sera jouée les 23 et 24 mars à Villeneuve-Salins.

« L'objectif est de permettre à nos habitants de découvrir le théâtre et de partager avec eux des moments de médiation culturelle », explique Martine Fortanilla, directrice artistique de la compagnie.

« L'objectif est de permettre à nos habitants de découvrir le théâtre et de partager avec eux des moments de médiation culturelle », explique Martine Fortanilla, directrice artistique de la compagnie. « L'objectif est de permettre à nos habitants de découvrir le théâtre et de partager avec eux des moments de médiation culturelle », explique Martine Fortanilla, directrice artistique de la compagnie.

### Agnès Laroche

« L'objectif est de permettre à nos habitants de découvrir le théâtre et de partager avec eux des moments de médiation culturelle », explique Martine Fortanilla, directrice artistique de la compagnie.

### La Rochelle

## Scène de couples chez Feydeau

Théâtre toujours avec la Compagnie Haute Tension qui nous propose

une nouvelle création en partenariat avec le centre social, le Médiathèque Horizon Habitat Jeunes, le collectif des associations du quartier de Villeneuve-Salins ainsi que l'Appel 17 (Association pour adultes et jeunes handicapés). « Scène de couples chez Feydeau » est une joyeuse course à travers quatre pièces de l'auteur. N'oubliez donc pas toute une série de jeux et ensembles, les accessoires, le jeu et le dido. Rires et qui-procus seront donc au programme! Rendez-vous les 23 et 24 mars 2019 à la salle des fêtes de Villeneuve-Salins.

+ [www.compagnie-haute-tension.com](http://www.compagnie-haute-tension.com)







*Vous êtes ici : Accueil > Solidarité > De nouveaux horizons > Initiation au théâtre pour les jeunes travailleurs*

## Initiation au théâtre pour les jeunes travailleurs

Présentée par **Paola Authier**

DE NOUVEAUX HORIZONS | MARDI 23 JANVIER À 12H05 | DURÉE ÉMISSION : 25 MIN



© Cie Haute Tension

Initier les jeunes travailleurs au jeu théâtral mais aussi les habitants du quartier : un projet ambitieux pour la Cie Haute-Tension et Horizon Habitat Jeunes



0:00

23:17



INTÉGRER À MON SITE

PARTAGER

Entre la Cie Haute-Tension et Horizon Habitat Jeunes, Feydeau crée du lien dans le quartier de Villeneuve les Salines Corentin et Mathias, l'un ancien résident à Horizon Habitat Jeunes et l'autre arrivé au courant de l'été, et Emma, en service civique, chargée des projets culturels du centre de Villeneuve Les Salines, se sont lancés dans le projet théâtre, proposé par la Compagnie Haute Tension de La Rochelle. En résidence dans les locaux d'Horizon Habitat Jeunes, les acteurs de la compagnie initient non seulement les jeunes travailleurs au jeu théâtral mais aussi les habitants du quartier. Un peu intimidé par le micro, ces trois jeunes adultes nous parlent de cette expérience. La découverte de l'actualité de Feydeau dans sa vision du couple, les coulisse d'un spectacle entre la confection des costumes et des décors, le jeu. Mais surtout cet apport culturel dont ils remercient l'Association Horizon Habitat Jeunes et la Compagnie Haute tension : « Lorsqu'on est jeunes travailleurs c'est rare d'être accompagnés dans les découvertes culturelles ». Voici enfin la photo – prise par François Vivier – des comédiens professionnels investis dans le projet Feydeau (Marie-Claire Vilard et François Delime). Lequel projet est actuellement proposé dans le quartier rochelais de Villeneuve-les-Salines (depuis novembre 2017 et jusqu'en mars 2018), en collaboration avec plusieurs partenaires locaux dont la résidence Horizon Habitat Jeunes (fortement impliquée)... Ces comédiens

Nous utilisons des cookies pour vous garantir la meilleure expérience sur notre site. Si vous continuez à utiliser ce dernier, nous considérerons que vous acceptez l'utilisation des cookies.

Fermer



Premier pas vers un comédien professionnel. C'est Villeneuve qui accueillera les ateliers de théâtre - en à la résidence Horizon Habitat Jeunes - avant de se lancer dans la réalisation d'un spectacle.

## Pour le meilleur et pour le rire

*Avec pour fil rouge le thème de la vie de couple, la Cie Haute-Tension investit le quartier jusqu'en mars 2018 en lançant un projet interdisciplinaire impliquant ses habitants de tous âges.*

Tiens, voilà un projet de quartier bien original, à mettre au crédit de la compagnie théâtrale rochelaise Haute Tension ! Celle-ci a décidé de poser ses valises à Villeneuve le temps d'une résidence d'artistes. Les deux comédiens travaillent actuellement à la mise sur pied du spectacle « Scène de couples chez Feydeau », puisant dans le large répertoire du célèbre auteur, bien connu pour ses nombreux vaudevilles. Nous le savons tous, la vie de couple n'est pas un long fleuve tranquille. Aussi cette création abordera-t-elle ce thème universel sous des airs cocasses et burlesques...

Mais Marie-Claire Villard et François Delime (voir photo ci-contre) ne seront pas les seuls à être sous le feu des projecteurs. Et c'est en cela que le projet est singulier. En marge de leur spectacle, qui sera donné le 24 mars 2018, plusieurs actions - toutes gratuites - sont d'ores et déjà proposées au public, à l'instar d'ateliers théâtre (des

restitutions publiques sont prévues), régie/lumière et couture (confection d'accessoires de costumes) ; en partenariat avec le Collectif des associations, la Médiathèque, le collège Albert Camus, le groupe scolaire Barthélemy-Profit ou l'APAJH17 (Association pour Adultes et Jeunes

Handicapés). Il y en a vraiment pour tous les âges et pour tous les goûts !

Par l'originalité de sa forme et de son propos, cette initiative culturelle se veut un outil de participation citoyenne dans le développement du lien social si cher au quartier. Elle ouvre naturellement à la discussion et au débat. Des moments de rencontres et d'échanges sont aussi en cours d'élaboration comme un Café Citoyen à la résidence Horizon Habitat Jeunes et des ateliers BD avec les enfants du Centre social. Bref, les Villeneuvois peuvent participer au projet en fonction de leur idées, leurs ressentis et de leurs envies... Alors, n'hésitez plus, inscrivez-vous !



Marie-Claire Villard et François Delime, les deux comédiens professionnels de la création « Scène de couples chez Feydeau ».

Photo : Mathias Chauveau et François Vivier  
Texte : Christian Dumond

Infos et inscriptions : Compagnie Haute Tension  
Tél. (Edwige Desbordes) 05 46 45 95 34  
hautetension@aliceadsl.fr



## Des femmes et des vies

Un groupe de paroles de femmes de diverses origines se réunit chaque deuxième vendredi du mois de 14h à 17h30 au Comptoir. Latifa Rafii qui est Agent de Développement Local pour l'Intégration (ADLI) intervient, en partenariat avec le Collectif des associations, pour créer le lien et mener des projets.

Ce vendredi, je me suis immiscée dans ce groupe de femmes venues d'Irak, de Syrie, de Palestine, du Maroc ou d'Algérie... ou de France. Elles sont jeunes et souvent mères de famille et désirent mieux s'intégrer dans notre société, y compris par le travail. Plusieurs d'entre elles suivent des cours de français jusqu'à trois heures par semaine. Certaines avaient déjà un métier, une instruction aboutie, cependant il leur faut tout recommencer. Ces rencontres sont des étapes nécessaires à leur reconversion. Latifa, par sa connaissance de l'arabe classique, est le lien qui permet le dialogue car celui-ci est le trait d'union de toutes les nuances linguistiques de la langue arabe. De ces discussions naissent des projets communs : par exemple la journée **Talents de femmes**, lors des **Elles à La Rochelle** de 2017, qui avait pour objectif de mettre en valeur le savoir-faire, souvent occulté, de ces femmes. Il ne fait aucun doute qu'en 2018 elles sauront nous surprendre.

C'est l'occasion d'élargir les horizons : cette fois-ci Edwige de la compagnie théâtrale **Haute**

**Tension** a présenté leur projet d'une comédie de Georges Feydeau et les invite à une répétition. L'idée bien accueillie se concrétisera le trimestre prochain. De même, deux représentantes de **Soroptimist International Union Française\*** sont venues définir les actions humanitaires parrainées par cet organisme et le cadre financier les concernant.

Il y a un enjeu : le mieux-vivre-ensemble c'est aussi trouver sa place.

ce rendez-vous s'adresse à toute femme qui le désire.

*\*Soroptimist International Union Française : le club engage des actions pour faire tomber les stéréotypes et améliorer la vie des femmes. Il œuvre pour la paix.*



Contact : Latifa Rafii - D.OFF Charente-Normandie  
88 rue de Bal Air - 17000 La Rochelle  
contact@odff.org - Tél : 07 60 82 50 16

Photo : Laurent Lheriau - DR  
Texte : Andrzej Pogorzelski

## Le couple dans tous ses états

Thème choisi par la Cie Haute Tension pour encourager la rencontre avec et entre les Villeneuvois, la vie de couple fait l'objet en février de différentes animations.

Initié dans le quartier en décembre 2017, le projet de médiation culturelle porté par la Cie Haute Tension (voir Villeneuve info n°395) se construit au fil de nombreuses rencontres avec les habitants.

En attendant la première représentation du spectacle « Scène de couples chez Feydeau », à la salle des fêtes le 24 mars prochain, plusieurs activités et interventions, toutes ouvertes au public, sont programmées ce mois-ci : une répétition publique au Comptoir des associations le vendredi 9 février à 15h, un café citoyen à la résidence Horizon Habitat Jeunes le mardi 13 février à 19h (rencontre-débat permettant à chacun d'échanger sur la question), une soirée Saint-Valentin à la Médiathèque le mercredi 14 février à 20h (restitution des ateliers théâtre dédiés aux

Illustration : Sébastien Basso « L'Amisibo »  
Texte : Christian Durand



habitants) et un atelier bandes dessinées à la résidence Horizon Habitat Jeunes le jeudi 15 février à 19h (entrecoupé de saynètes\* jouées par des comédiens professionnels).

\*Petites pièces comiques

Info : Compagnie Haute Tension - Édouard Escherlin  
Tél. 05 46 45 95 34 - [hautetension@aliceadsl.fr](mailto:hautetension@aliceadsl.fr)

Culture

## Le couple en mode burlesque

Lorsque la Cie Haute Tension revisite avec gourmandise les petits travers de la vie à deux dans une pièce de théâtre originale, le résultat s'annonce décapant !

Comme dit le proverbe, toute bonne chose a une fin ! Ce qui, pour la Cie Haute Tension, signifie qu'elle clôturera sa résidence d'artistes à Villeneuve à la fin du mois. Un départ certes, mais en apothéose puisqu'elle offrira au public sa toute première représentation de « Scène de couples chez Feydeau », à la salle des fêtes, le samedi 24 mars à 20h30.

Mis en scène avec malice par Martine Fontanille, ce spectacle propose un regard en biais sur l'amour, gratifié d'un humour corrosif et implacable de justesse.

Prenant pour fil rouge la pièce « Mais n'te promène donc pas toute nue ! » de Georges Feydeau, les deux comédiens, Marie-Claire Villard et François De lime, passeront de scène en scène, jouant tour à tour des passages de trois autres pièces du même auteur (« Léonie est en avance », « Fiancés en herbe » et « Le dindon »). Bien sûr, les hommes, tournés en dérision, en prendront pour leur grade. Mais la gente féminine ne sera pas pour autant épargnée... Alors, dans ces conditions, comment ne pas succomber à ce spectacle assurément prometteur ?



Salle des fêtes de Villeneuve, le samedi 24 mars à 20h30 - Tout public - Durée : 1h.  
Prix d'entrée : Plein tarif : 7€ - Tarif réduit : 5€  
Infos et réservation : Compagnie Haute Tension - Tél. 05 46 45 95 34

Affiche : Cie Haute Tension  
Texte : Christian Durand

Haute Tension

4, rue du Vélodrome 17000 La Rochelle - Tél : 05 46 45 95 34 - 06 43 48 97 04

[hautetension@aliceadsl.fr](mailto:hautetension@aliceadsl.fr) [www.compagnie-haute-tension.com](http://www.compagnie-haute-tension.com)



**Compagnie haute Tension**

4, rue du Vélodrome  
17000 LA ROCHELLE

Tél : 05 46 45 95 34

[hautetension@aliceadsl.fr](mailto:hautetension@aliceadsl.fr)

[www.compagnie-haute-tension.com](http://www.compagnie-haute-tension.com)

**Haute Tension**

4, rue du Vélodrome 17000 La Rochelle - Tél : 05 46 45 95 34 - 06 43 48 97 04  
[hautetension@aliceadsl.fr](mailto:hautetension@aliceadsl.fr) [www.compagnie-haute-tension.com](http://www.compagnie-haute-tension.com)